




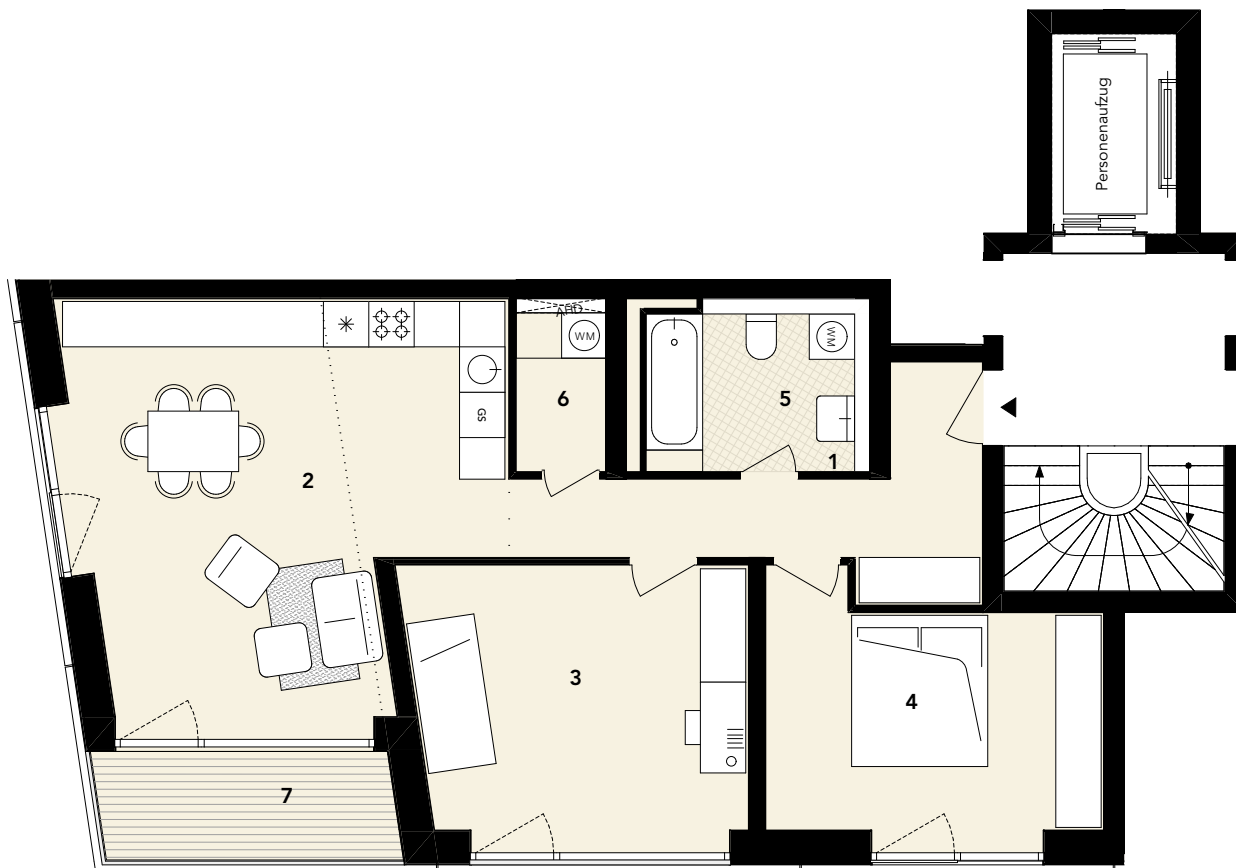


### Legende

- AHD Abhangendecke
- SNR Sondernutzungsrecht
-  Herd/Ofen
-  Spüle
-  Kühlschrank
-  Geschirrspüler
-  Waschmaschine



#### B, WE31 - B.1.1.07

1	Eingang	9,43
2	Wohnküche	29,29
3	Zimmer 2	16,51
4	Zimmer 1	14,22
5	Bad	6,61
6	AR	2,71
7	Balkon (50%)	2,86

**81,63 m<sup>2</sup>**

# pac

Bauvorhaben Neubau von drei Wohngebäuden mit Tiefgarage in der Packhofstraße und Eichamtstraße, 14776 Brandenburg an der Havel

Inhalt **Haus B  
WE31 - B.1.1.07**

Bauherr Packhof Quartier GmbH,  
Dorfstraße 11, 14552 Michendorf

Architekt **zanderrotharchitekten GmbH**  
Dunkerstraße 63, 10439 Berlin, 030.40505760

Projekt-entwicklung SmartHoming GmbH  
Dunkerstraße 63, 10439 Berlin, 030.405057611  
Artectura Ingenieurbüro Grotmann  
Kanalstraße 8-9, 14776 Brandenburg ad Havel,  
03381.7960800

Stand 15.12.2021 Index 0  
Format A4 Maßstab 1:100 (1m=1cm)

